

# Park 18

# Kifisia Suites

## 老钱风 新智选

Park18项目位于一个宁静的街区，非常适合小家庭或喜欢静谧环境的人。这里距离热闹的市中心仅几分钟路程，并且靠近雅典最著名的国际学校。该项目楼层为四层，共计44套公寓，面积约在38m<sup>2</sup>至81m<sup>2</sup>之间。



# 利科弗西 基菲夏

雅典私藏宝地  
利科弗西·秘境探幽

利科弗西——雅典北郊的隐世瑰宝，既享宁静栖居，又拥便捷交通，更蕴投资良机。

紧邻利科弗西的基菲夏，堪称雅典规划最精良的高雅社区之一，完美融合舒适生活、葱郁绿意与现代都市便利。这里街道宽阔、绿荫环绕、街区宁静，为您呈现非凡品质生活。



基菲夏作为希腊核心生活区的理想之选，不仅坐拥顶尖国际学校与私立学府，提供优质教育保障；更通过地铁及主干道与雅典市中心高效连通，机场通达性极佳。这里繁华的商业街区、精致餐饮与文化场所相得益彰，营造出动静皆宜的宜居环境，完美诠释希腊精致生活的平衡之道。

# 静谧生活 咫尺都市

该项目坐落于静谧宜居的优质社区，绿荫环绕、低密人居、邻里融洽，堪称都市精英家庭与专业人士的理想居所。

该项目毗邻主干道，可快速接驳阿提卡奥多大道（Attiki Odos）——驱车即可轻松抵达雅典各城区、机场，或经由国家公路北上其他地区。



4,7 km

坐落在基菲夏（Kifisia）旁，这里以更诱人的价格提供同等高品质的生活，且轻松直达市中心。

更添魅力的是，该社区坐落着顶尖的圣凯瑟琳英国学校，提供一流教育；而邻近的KAT医院更保障了优质医疗资源的可及性。



# 圣凯瑟琳学校

雅典圣凯瑟琳英国学校自1956年建校以来，始终致力于提供卓越教育，在多元文化环境中培养学生学术能力与个人成长。该校现有来自54个国家的1,150名3至18岁学生，营造出充满活力、包容开放的学习氛围。

圣凯瑟琳学校严格遵循英国早期基础教育纲要（EYFS）、英格兰与威尔士国家课程体系，并开设IGCSE国际中学教育证书及国际文凭大学预科项目（IBDP），通过四位一体的课程架构，为学生提供全面发展的精英教育，助力升读全球顶尖学府。

除了学术教育外，学校还注重品格培养、创造力发展及社会责任感塑造，致力于引导学生成长为见识广博、能力出众、心怀仁爱的世界公民。

选择圣凯瑟琳学校，意味着加入一个崇尚求知精神、正直品格与终身学习的社群，对于追求国际化教育的家庭而言，这无疑是一个理想之选。



# 利科弗西·便捷生活

## ● 核心地标

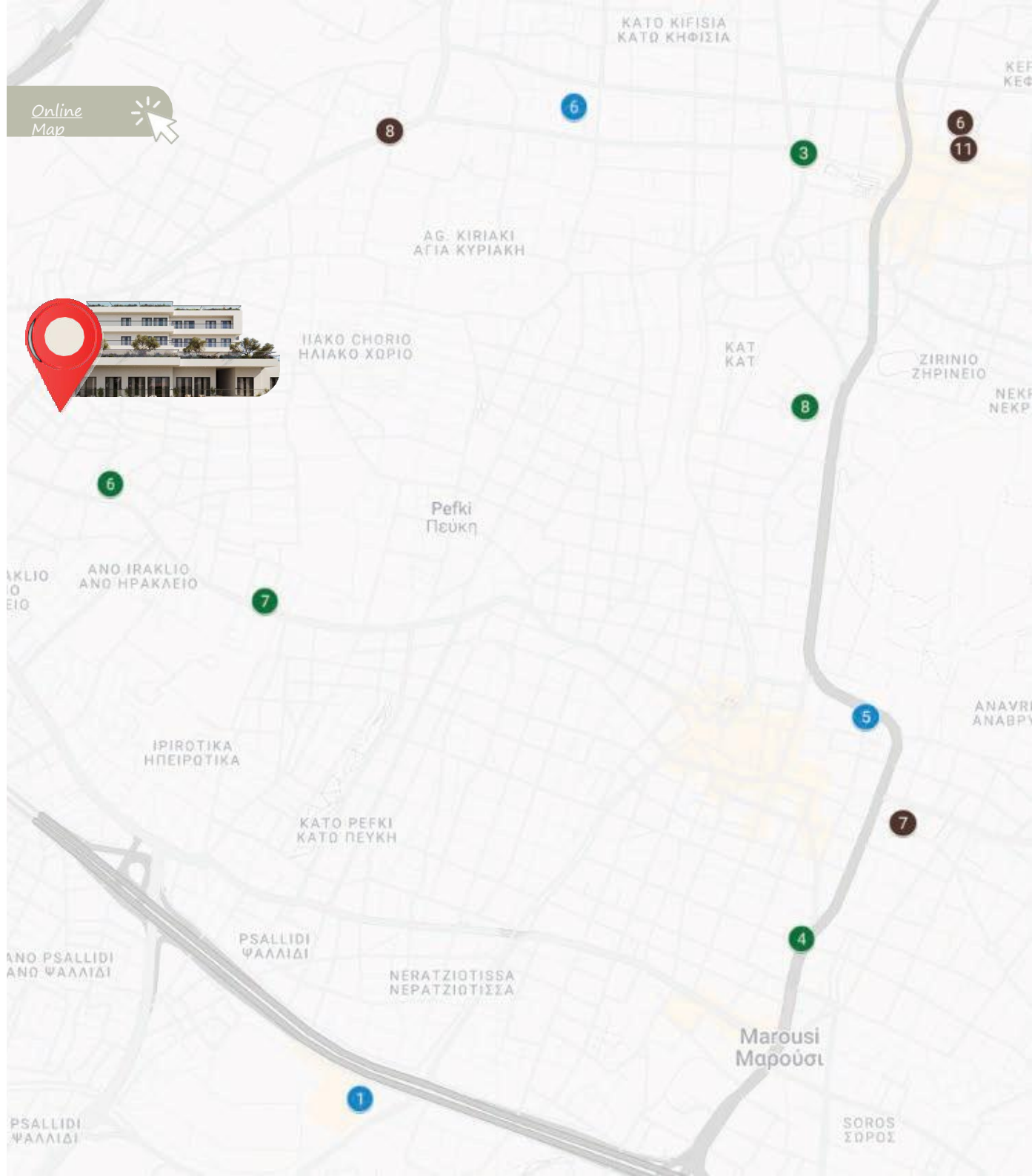
1. 机场: 20.3km
2. 比雷埃夫斯港: 17.8km
3. 基菲夏火车站: 3.4km
4. 公交站点: 541 (270m), A8 (350m), B9 (600m)
5. ELTA快递网点: 1 km
6. Lidl 超市: 270 m
7. Sklavenitis超市: 550 m
8. AB Vasilopoulos 超市: 1.1km
9. KAT 综合医院: 3.0km

## ● 文化与教育

1. 卫城/卫城博物馆: 11.5km
2. 希罗德·阿提库斯音乐厅: 11.6km
3. 普尼克斯纪念碑: 11.7km
4. 斯塔夫罗斯·尼亚尔霍斯文化中心: 16km
5. 埃利尼康园区: 20 km
6. 古兰德里斯自然历史博物馆: 3.5km
7. 影子木偶剧院博物馆: 3.7km
8. 圣凯瑟琳英国学校: 1.6km
9. 雅典国际学校: 4.7km
10. 拜伦学院 (英国国际学校): 10km
11. 库沃萨基斯艺术研究所: 3.5km

## ● 高品质生活区:

1. 购物中心: 2.6km
2. 金色大厅: 3.8km
3. 马拉松海滩: 19 km
4. 塔托伊森林: 10.7km
5. 陶瓷艺术之家: 3.3km
6. 基菲夏网球场: 2.5km



音乐学校



利科弗里西  
学校

超市



Park 18



# 雅典国际学校

4,7 km

雅典国际学校（ISA）坐落于基菲夏郊区，是一所多元且充满活力的学习社区，拥有约700名来自55个以上不同国籍的学生。

作为希腊唯一一所提供全部三项国际文凭（IB）课程的学校——包括小学项目（PYP）、中学项目（MYP）及大学预科项目（IBDP）——ISA致力于提供全面而富有挑战性的教育，培养学生的批判性思维、个人成长及全球视野。



除了学术教育，学校积极倡导文化多样性与包容性，确保学生不仅能获得优质教育，更能奠定坚实的价值观基础、培养协作精神与终身学习能力。

凭借经验丰富的师资团队、先进的教学设施以及对成功学生的坚定承诺，ISA（国际雅典学校）是雅典地区追求高品质国际教育的家庭之优选。

在2024年5月的国际文凭大学预科课程（IBDP）考试中，ISA学子表现亮眼：通过率高达93%，平均分33.3分，更有20%的考生取得37分以上的优异成绩。



# 拜伦学院

雅典的英国国际学校拜伦学院（Byron College）为约480名学生提供从早期基础教育阶段（EYFS）到13年级（相当于高中毕业）的全年龄段教育。该校将于2025年9月迁至杰拉卡斯（Gerakas）一处现代化的可持续新校区。

这所学校通过“全校参与”的方式促进包容性，将多元国籍的学生凝聚在一起。学校遵循英国课程体系，注重批判性思维、创造力及现实世界应用能力的培养，并将雅典的文化遗产融入教学项目之中。

雅典拥有安全便捷的公交系统，覆盖大部分城区。拜伦学院以学术卓越、社区精神和可持续发展为核心理念，致力于为学生未来的成功奠定基础。



# 雅典卫城

古希腊文明之魂

11,5 km

雅典卫城是世界最具标志性的地标之一，象征着古希腊文明的辉煌。这座建于公元前五世纪的古老建筑群巍然矗立于岩石山巅，俯瞰整座城市，其中帕特农神庙、厄瑞克忒翁神庙和雅典娜神庙等杰出建筑堪称人类文明的瑰宝。

雅典卫城展现了古典希腊无与伦比的建筑智慧与艺术成就。如今，它作为联合国教科文组织认定的世界文化遗产，每年吸引数百万游客前来领略其厚重的历史底蕴与震撼人心的绝美风光。



# 雅典卫城 博物馆

通往古代文明的永恒之窗

11,6 km

这座现代博物馆与雅典卫城近在咫尺，珍藏着卫城遗址出土的文物瑰宝，为人们打开了一扇窥探古希腊文明奥秘的窗口。



博物馆的玻璃地板设计独具匠心，让游客得以一窥地下的考古遗址；而顶层的咖啡厅更将卫城壮景尽收眼底，是稍事休憩的理想之选。

# 古兰德自然 历史博物馆

探秘希腊自然瑰宝

3,5 km

位于基菲夏的古兰德里斯自然历史博物馆，是希腊最重要的自然历史博物馆之一。馆内珍藏丰富多样的展品，涵盖希腊地质构造、生物多样性、动植物群落等自然遗产，更有珍稀化石与瑰丽矿物标本交相辉映。

无论您是想透过科学视角领略自然奇观，还是深入了解生态平衡及地球保护的紧迫性，这里都是不容错过的必访之地。

该馆最具特色的当属自然现象模拟体验区，游客可通过地震模拟等互动装置，在沉浸式体验中获取科普知识。更设有创新性的“盖亚中心”分馆，专门致力于环境教育与可持续发展理念的推广。



# 斯帕萨利奥皮影剧博物馆



雅典马鲁西的斯帕萨里奥皮影剧院博物馆，是一座致力于希腊传统"卡拉吉奥兹"皮影戏艺术的独特文化瑰宝。该馆始建于1991年，于1996年正式开放，通过珍藏的原始皮影人偶、舞台布景及现场表演，生动展现这一民间艺术的悠久历史。



博物馆以传奇木偶大师欧根尼奥斯·斯帕萨里斯命名，在保护这项传统艺术的同时，还为各年龄段观众提供教育课程与现场演出。在这里，游客将开启一场融入希腊民俗、幽默与口述传统的文化之旅，堪称文化爱好者与家庭游客的必游之地。

# 购物圣地

雅典精品购物指南

基菲夏购物区堪称雅典最优雅奢华的商业地标，云集众多高端精品店、珠宝行与家居艺廊。这里不仅有国际一线品牌，更藏匿着许多本土特色店铺，为您呈现独一无二的精选商品。

该区域还遍布雅致咖啡馆、特色餐厅与精致甜品店，营造出闲适惬意的购物漫步氛围。

## 雅典购物中心

是希腊规模首屈一指的综合性商业地标，坐落于雅典马鲁西区。这里汇聚国际一线品牌与本土特色店铺，配备多元餐饮选择、休闲咖啡馆及娱乐设施，更设有豪华影城。其现代化的建筑设计与开阔的空间布局，配合便捷的交通接驳，为各年龄段访客提供全方位的购物休闲体验。



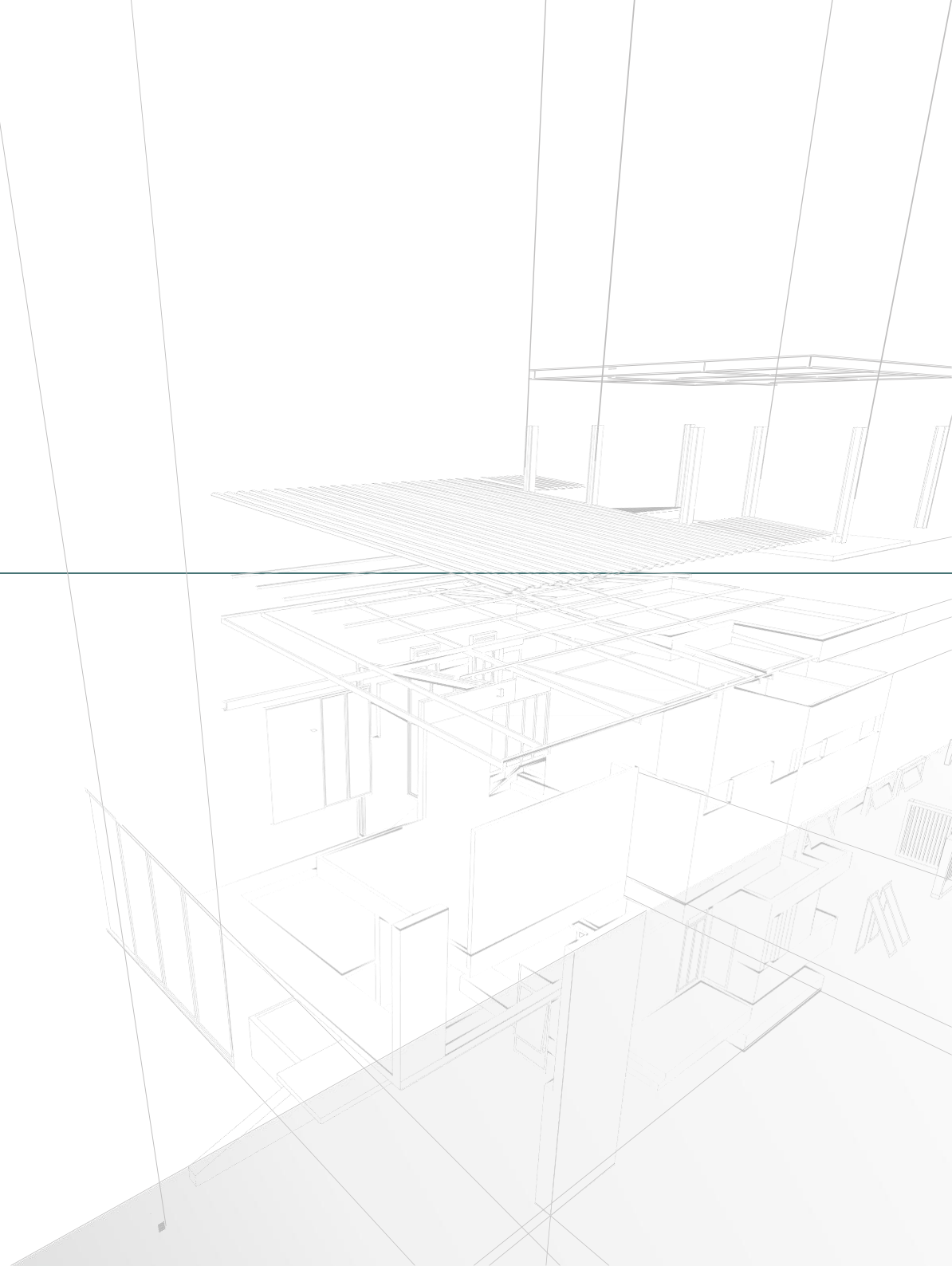
## 金色大厅

作为雅典马鲁西区基菲夏大道上的奢华购物地标，这座商场荟萃高端品牌门店、精致餐饮、咖啡雅座及娱乐空间，打造非凡购物体验。其优雅的建筑设计与尊贵的氛围格调，尤为令人瞩目。



# 户型图

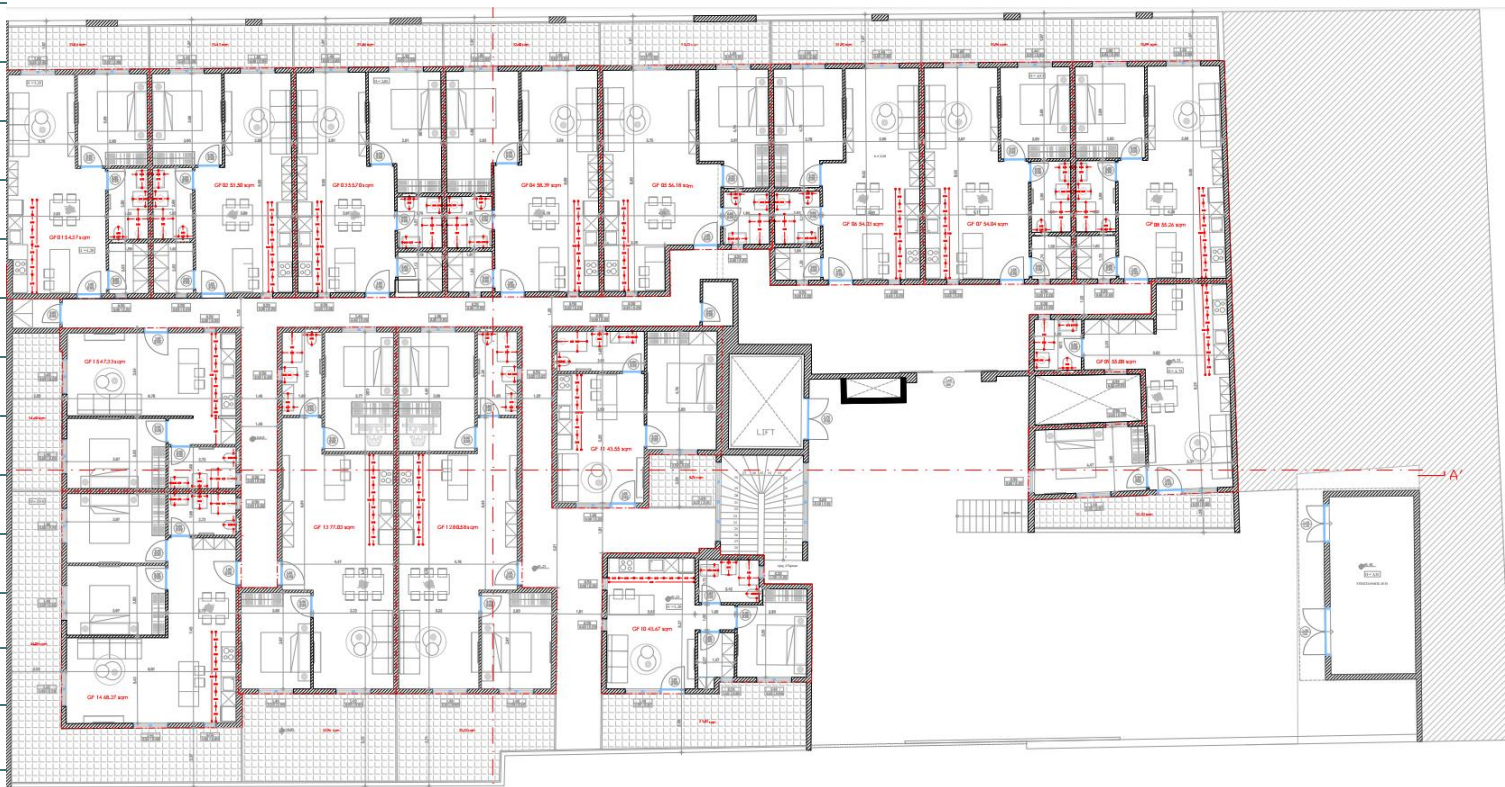
Kifisia  
Suites



# 户型图·零层



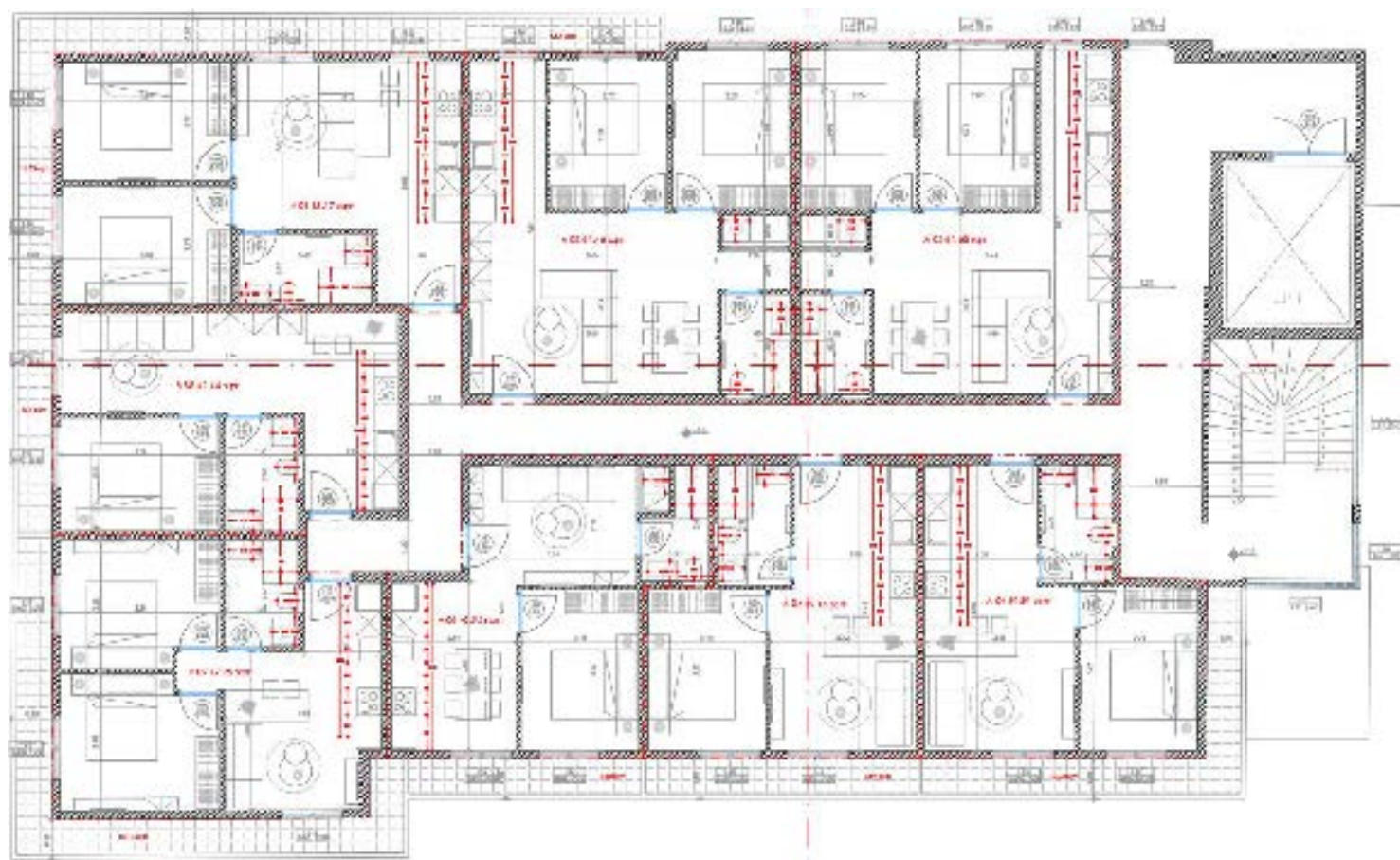
Apt	Bdrm	Internal (m <sup>2</sup> )	Balcony (m <sup>2</sup> )	Total (m <sup>2</sup> )
GR1	1	54	12	66
GR2	1	53	11	64
GR3	1	56	12	68
GR4	1	58	12	70
GR5	1	56	14	70
GR6	1	54	12	66
GR7	1	54	12	66
GR8	1	55	12	67
GR9	1	55	12	67
GR10	1	44	22	66
GR11	1	44	6	50
GR12	2	81	21	102
GR13	2	77	23	100
GR14	2	68	44	112
GR15	1	47	15	62



# 户型图·一层



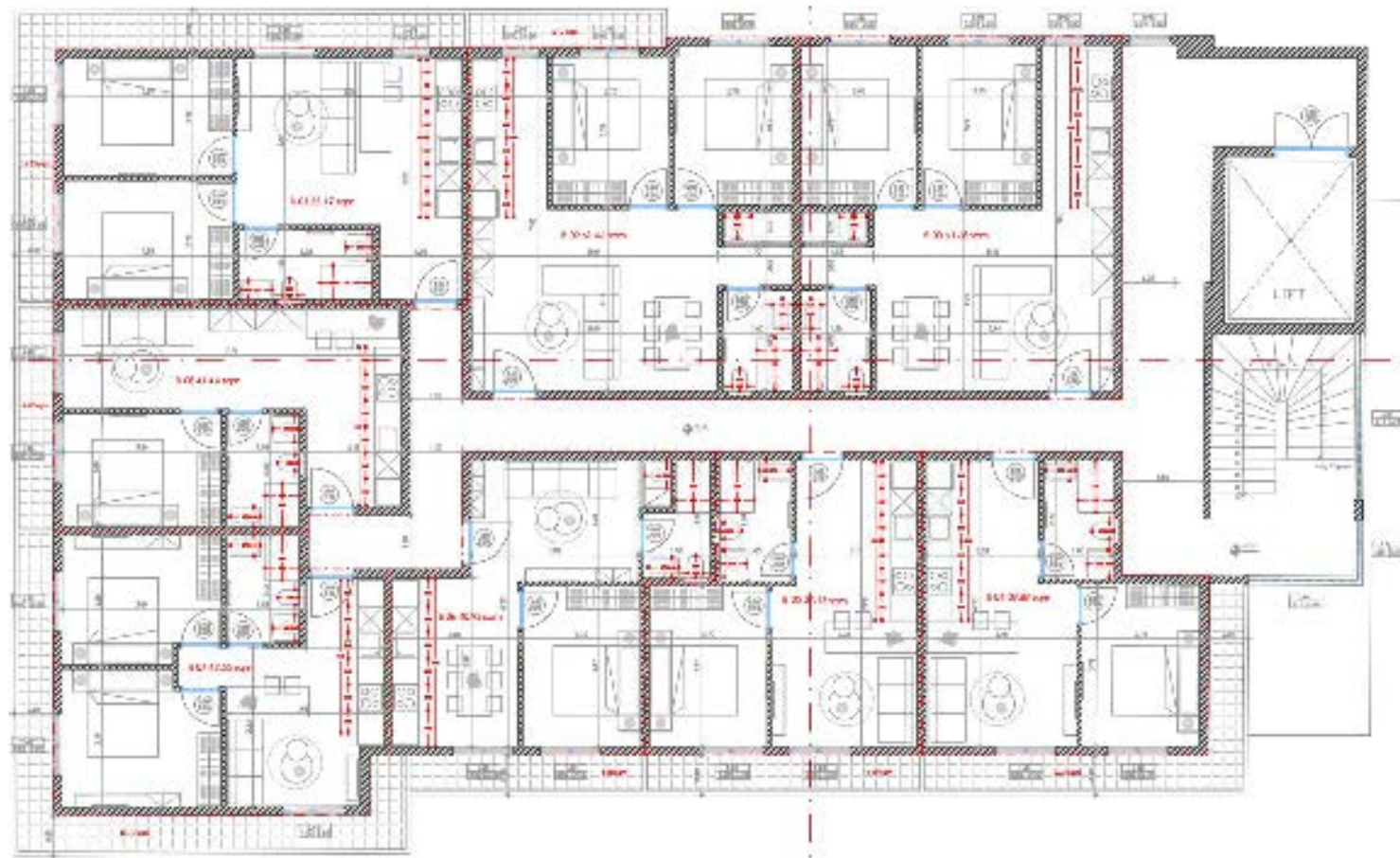
Apt	Bdrm	Internal (m <sup>2</sup> )	Balcony (m <sup>2</sup> )	Total (m <sup>2</sup> )
A1	2	55	15	70
A2	2	61	4	65
A3	2	62	-	62
A4	1	40	10	50
A5	1	39	6	45
A6	1	41	5	46
A7	2	48	15	63
A8	1	41	5	46



# 户型图·二层



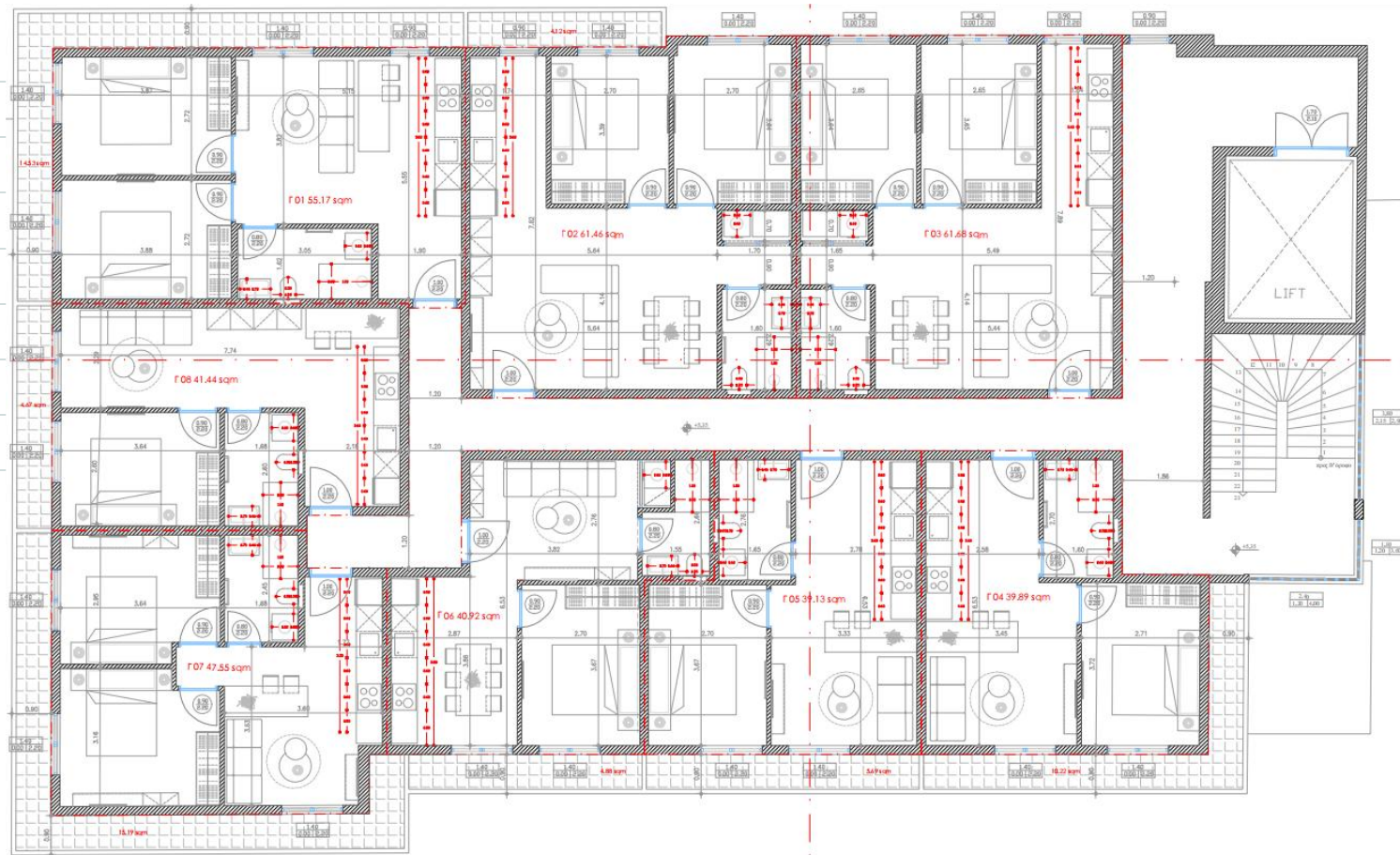
Apt	Bdrm	Internal (m <sup>2</sup> )	Balcony (m <sup>2</sup> )	Total (m <sup>2</sup> )
B1	2	55	15	70
B2	2	61	4	65
B3	2	62	-	62
B4	2	40	10	50
B5	2	39	6	45
B6	2	41	5	46
B7	2	48	15	63
B8	1	41	5	46



# 户型图·三层



Apt	Bdrm	Internal (m <sup>2</sup> )	Balcony (m <sup>2</sup> )	Total (m <sup>2</sup> )
C1	2	55	15	70
C2	1	61	4	65
C3	1	62	-	62
C4	1	40	10	50
C5	1	39	6	45
C6	1	41	5	46
C7	1	48	15	63
C8	1	41	5	46



# 户型图·四层



Apt	Bdrm	Internal (m <sup>2</sup> )	Balcony (m <sup>2</sup> )	Total (m <sup>2</sup> )
D1	1	38	58	96
D2	1	46	40	86
D3	1	46	33	79
D4	1	46	34	80
D5	1	47	48	95





















# *Kifisia Suites*

**Thank You**

